

S0214



S0214 Top i RHEUMA THERMAL WOLLE

Garn: Rheuma Thermal Wolle, 100 % ull, 50 gr = 310 m

Storlekar: S (M) L (XL)

Garnåtgång: 3 (3) 4 (4) n fg 2067

Plaggets mått

Övervidd: 85 (90) 96 (101) cm

Längd: 55 (57) 59 (61) cm

Stickor: Milward eller Prym 3 mm

Virknål: Milward eller Prym 3 mm

Tillbehör: ca 150 cm satinband

Masktäthet: 36 m och 46 v i slätst på st 3 = 10 x 10 cm. OBS! Kontrollera masktätheten noga. Stickar du för fast, byt till grövre stickor. Stickar du för löst, byt till finare stickor. Stämmer inte masktätheten, får plagget fel storlek och angiven garnåtgång kan ändras.

Virkförklaringar:

Lm (luftmaska): Gören ögla = 1:a m * görett omslag om nålen och drag igenom m. Upprepa från * tills önskat antal m erhållits.

Sm (smygmaska): Stick ner nålen i en av föregående varvs m och drag upp 1 m, drag denna m igenom m på nålen.

Fm (fast maska): Stick ner nålen i en av föregående varvs m och drag upp 1 m (2 m på nålen), drag garnet igenom dessa 2 m.

Minskning.

I börja av v = 2 m tills rätt i de bakre maskbågarna

I slutet av v = 2 m tills rätt

Öka 1 m = Lyft tråden mellan 2 m, vrid och sticka 1 m

Sticka första och sista m rät alla v = kantm

TIPS!

Det är alltid en god idé att läsa igenom beskrivningen innan du påbörjar ditt arbete.

BAKSTYCKE

Lägg med st 3 upp 137 (145) 155 (163) m och sticka 1 var från på avigan enl följ: 1 kantm, mönsterrapporten 9 ggr, 1 kantm (kantm, 1

am, 3 rm, mönsterrapporten 9 ggr, 3 rm, 1 am, kantm) 1 kantm, 6 am, 3 rm, mönsterrapporten 9 ggr, 3 rm, 6 am, 1 kantm (1 kantm, 1 rm, 9 am, 3 rm, mönsterrapporten 9 ggr, 3 rm, 9 am, 1 kantm).

Fortsätt att sticka på detta sätt med mönster enl diagram över de mittersta 135 m och maskorna i sidorna enl ovan. När arbetet mäter 5 (5) 5 (6) cm minskas 1 m i var sida innanför kantm. Fortsätt att minska med 2 cm mellanrum sammanlagt 6 ggr = 125 (133) 143 (151) m. När arbetet mäter 21 (22) 23 (24) cm ökas det 1 m i var sida med 2 cm mellanrum sammanlagt 6 ggr = 137 (145) 155 (163) m. OBS! Samtidigt när arbetet mäter 24 (24) 25 (25) cm (sista v från avigan) stickas 2 varv slätstickning och därefter ett hålvarv enl följ: *2 m tills rätt, 1 omslag* upprepa *-* varvet ut. Fortsätt i slätstickning. När arbetet mäter 36 (37) 38 (39) cm maskas det av i var sida för ärmhål på vartannat varv med 3,3,2,2,1,1,1 (3,3,2,2,2,1,1,1) 4,3,2,2,2,1,1,1 (4,3,3,2,2,1,1,1) 4,3,3,2,2,2,1,1,1 m = 111 (115) 123 (129) m. När ärmhålet mäter 19 (20) 21 (22) cm maskas de mittersta 61 (63) 65 (65) m av för halsen och samtidigt maskas det av för axlarna på vartannat varv med 8,8,9 (8,9,9) 9,10,10 (10,11,11).

FRAMSTYCKE

Lägg upp och sticka lika bakstycket tills hålvarvet är stickat. Fortsätt i slätstickning men efter 2 varv stickas det mönster enl diagram över de mittersta 21 m. När ärmhålet mäter 5 (5) 6 (6) cm maskas de mittersta 39 (41) 43 (43) m för halsen och var sida stickas färdig för sig. Maska av mot halsen på vartannat varv med ytterligare 4,2,2,1,1,1 m (alla stl) Maska av för axlarna vid samma längd som på bakstycket.

MONTERING

Spänn ut delarna efter angivna mått. Täck med fuktig duk och låt torka.

Sy ihop axel och sidsömmarna. Virka runt halsen och ärmhålerna och i nedkant enl följ:

Virka 2 varv fm (maskantalet skall vara delbart med 5). Varv 3: 1 lm *(1 fm, 5 lm, 1 fm) i nästa fm, (1 fm, 7 lm, 1 fm) i nästa fm, (1 fm, 5 lm, 1 fm) i nästa fm, 1 fm i varje m 2 ggr* upprepa *-* varvet ut. Trä igenom ett smalt satinband genom hålvarvet.

TVÄTTRÅD

Stickade plagg tvättas med avigsidan utåt, torkas liggande.



Coats Expotex AB

Design: Rachel Sögaard

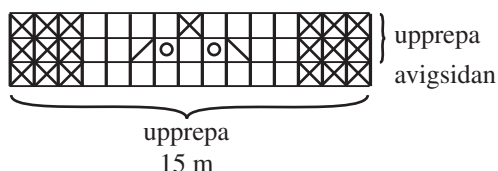
Översättning: Ewa Pettersson

Tel: 031 7214500

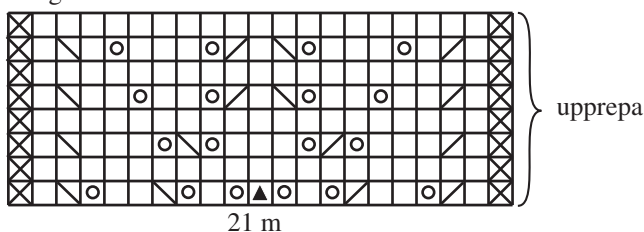
www.coatscrafts.com

Spara banderollerna, det är ditt värdebevis, vid ev. reklamation kontakta din garnbutik.

MÖNSTER



Diagram



□ = rät på rätan, avig avigan

⊗ = avig på rätan, rät på avigan

⊙ = omslag

▣ = 2 m tills rätt

▢ = lyft 1 m, 1 rm, drag den lyfta m över

▣ = lyft 1 m, 2 m tills rätt, drag den lyfta m över

